



Здоровые города
районы и поселки

Новые подходы к проектированию здоровой городской среды в г. Череповце



ДОКЛАДЧИК АНИКИН АНТОН АНАТОЛЬЕВИЧ

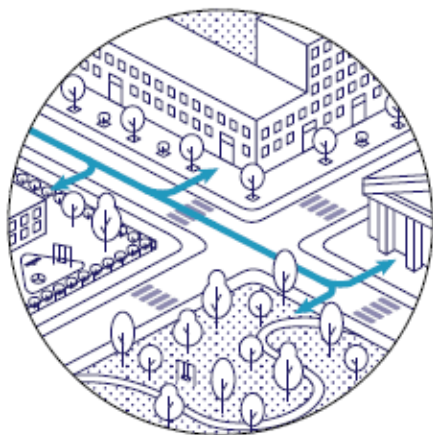
ПРИГОРОДНЫЕ ТЕРРИТОРИИ

Череповец находится в центре уникальной природной системы, связывающей озёра Карелии и реку Волга. На расстоянии 50 км от города на берегах Рыбинского водохранилища расположен **Дарвинский Государственный природный биосферный заповедник** (1945г.). Создан специально для изучения изменений в дикой природе после постройки Рыбинской ГЭС и образования Рыбинского водохранилища в 1941 году. С 2002 года заповедник включён во Всемирную сеть биосферных резерватов. На расстоянии 100 км вверх по течению реки Шексны расположен **Национальный парк «Русский Север»** (1992г.) — особо охраняемая природная территория в России. Образован с целью сохранения уникальных природных комплексов Вологодского Поозерья и богатейшего историко-культурного наследия края.

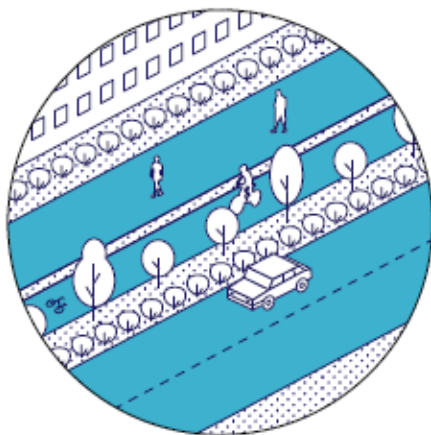
Городская застройка Череповца и его пригородов деликатно интегрирована в существующий природный каркас. На юго-западе город граничит с **ООПТ «Зеленая роща»**. Это туристско-рекреационный лесной массив, окруженный Рыбинским водохранилищем практически с трех сторон. Лесопарковая часть территории обладает высокой эстетической и рекреационной ценностью. Леса хорошо проходимы, в них легко ориентироваться. В месте пересечения рек Суда и Шексны расположен **заказник «Ваганиха»**. Его называют «Зелеными воротами» города. На территории заказника находятся колонии серых цапель - редких птиц со своеобразным внешним видом и особенностями жизни.



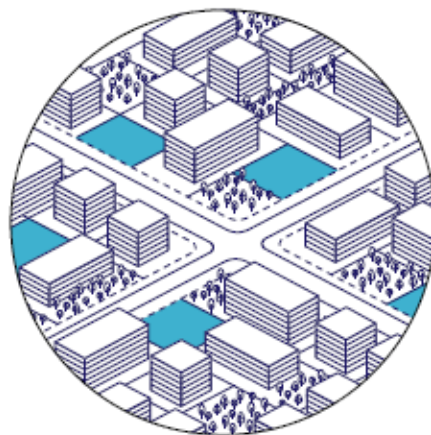
СТРАТЕГИЧЕСКИЕ НАПРАВЛЕНИЯ РАЗВИТИЯ ГОРОДА



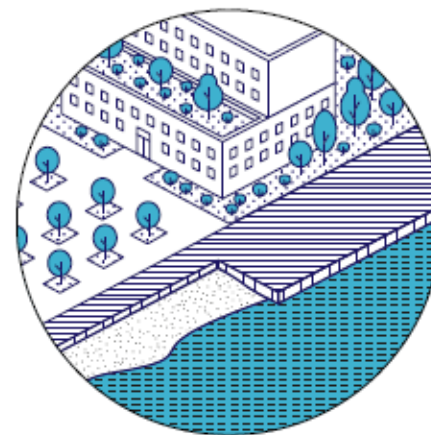
Доступный город:
качественные социальные,
бытовые, культурные объекты,
скверы в 5-20 минутах от дома



Удобное, предсказуемое
и безопасное передвижение
по городу

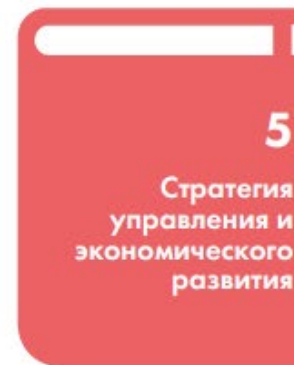


Сплошной город –
вовлечение заброшенных
и пустующих территорий

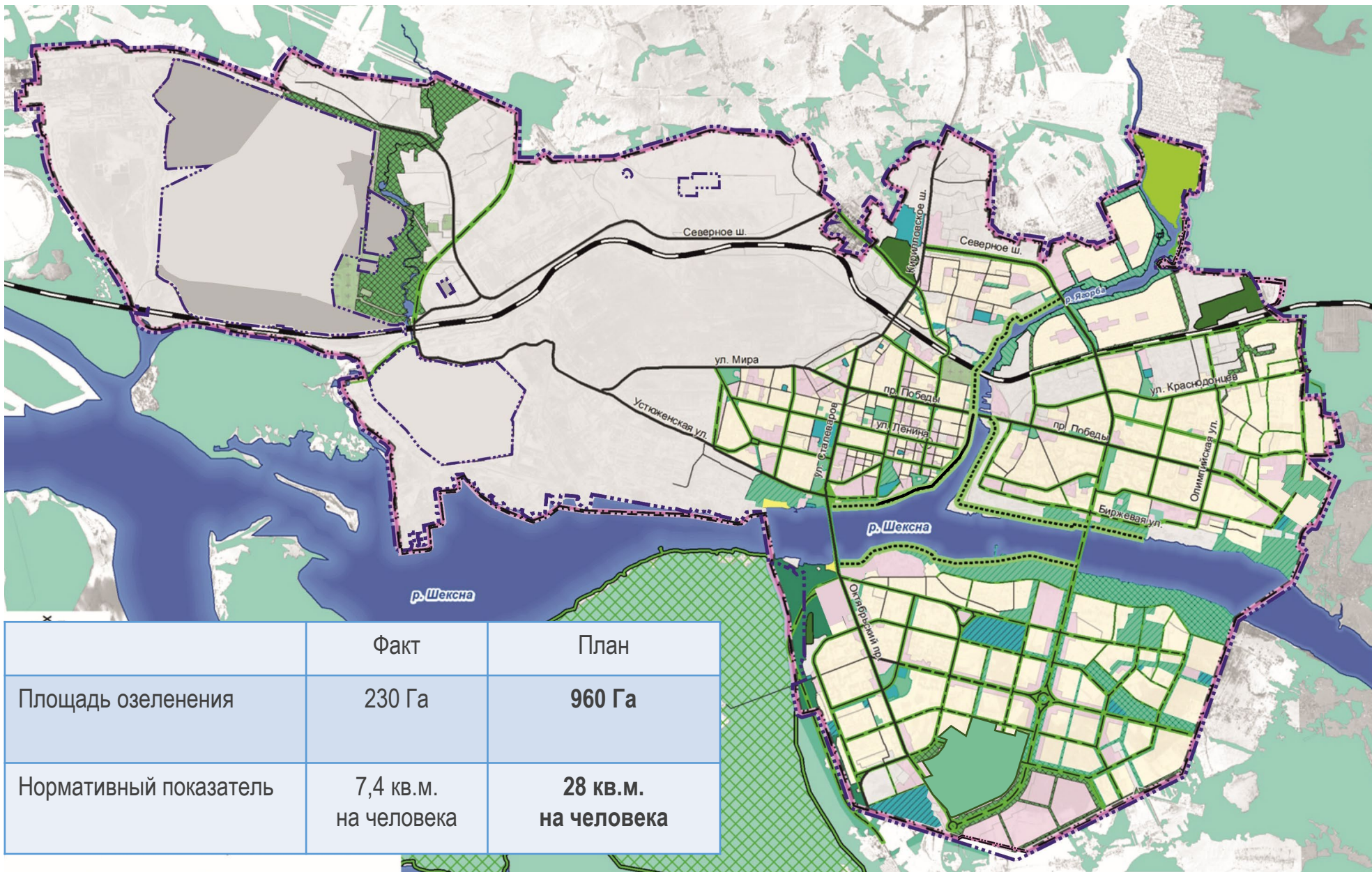


Сохранение и развитие
природного каркаса
на всех пространственных уровнях

ПРОЕКТНЫЕ ПРЕДЛОЖЕНИЯ В РАМКАХ 5 СТРАТЕГИЙ



РАЗВИТИЕ СИСТЕМЫ ОЗЕЛЕНЕНИЯ



РАЗВИТИЕ СИСТЕМЫ ОЗЕЛЕНЕНИЯ

Парк культуры и отдыха

Бульвар
по ул. Луначарского

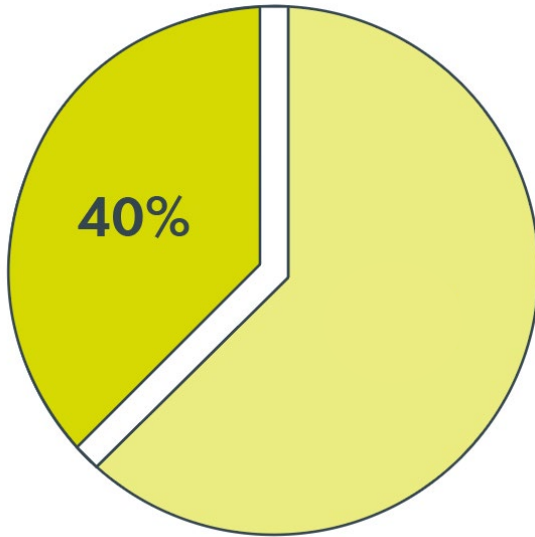
РАЗВИТИЕ ТЕРРИТОРИИ ЗАШЕКСНИНСКОГО РАЙОНА



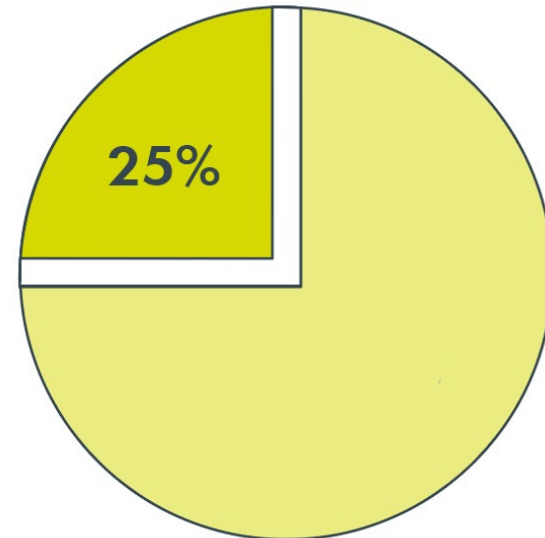
АРХИТЕКТУРНО-ГРАДОСТРОИТЕЛЬНЫЙ ОБЛИК

Местные нормативы градостроительного проектирования

ОБЕСПЕЧЕННОСТЬ ОЗЕЛЕНЕНИЕМ



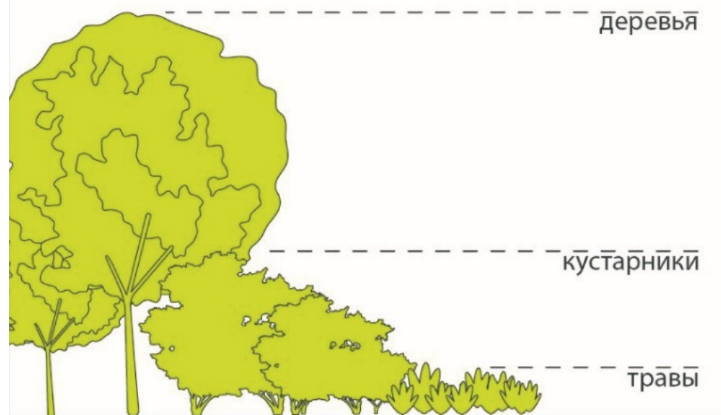
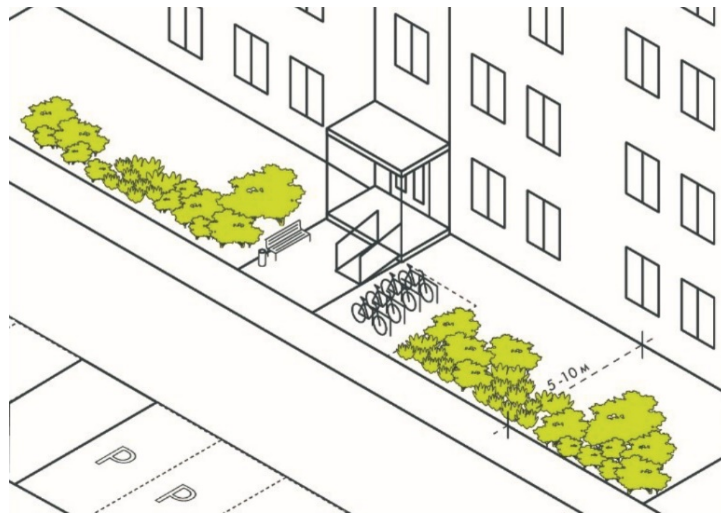
не менее **40%** - в пределах застройки
населенного пункта



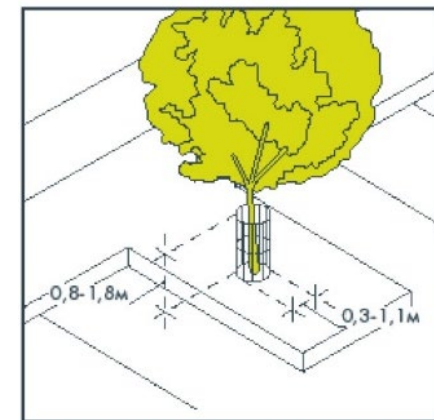
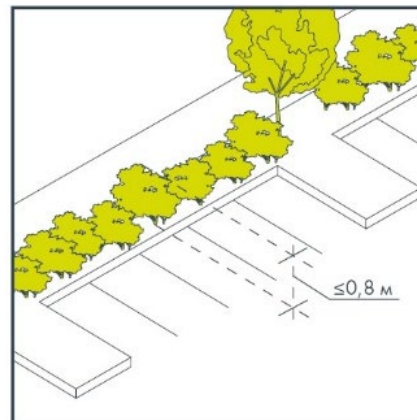
не менее **25%** - в границах территории
жилого района и микрорайона

АРХИТЕКТУРНО-ГРАДОСТРОИТЕЛЬНЫЙ ОБЛИК

Местные нормативы градостроительного проектирования в части дворовых территорий



- Принцип многоуровневого озеленения
- Озеленение парковок
- Озеленение площадок
- Контейнерное озеленение
- Перечень рекомендаций к высадке деревьев



АРХИТЕКТУРНО-ГРАДОСТРОИТЕЛЬНЫЙ ОБЛИК

Местные нормативы градостроительного проектирования в части дворовых территорий



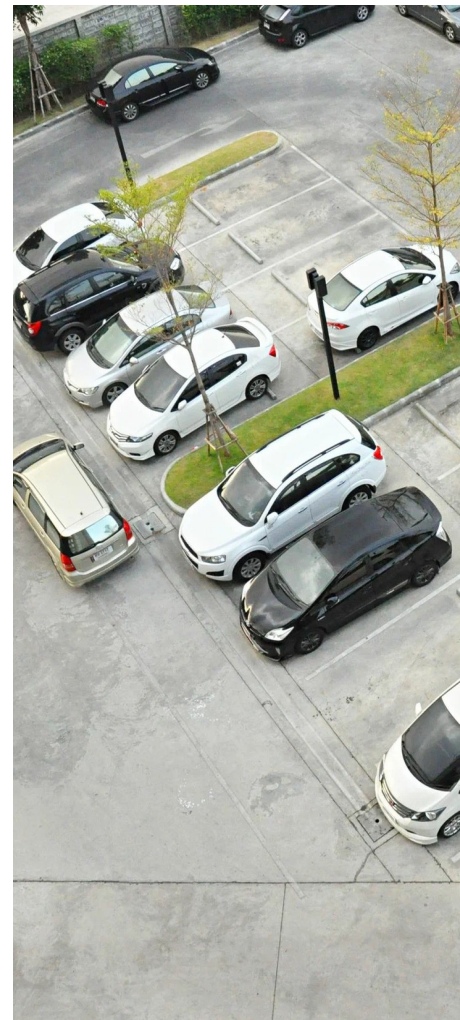
Детские площадки



Площадки для отдыха
взрослых



Спортивные площадки



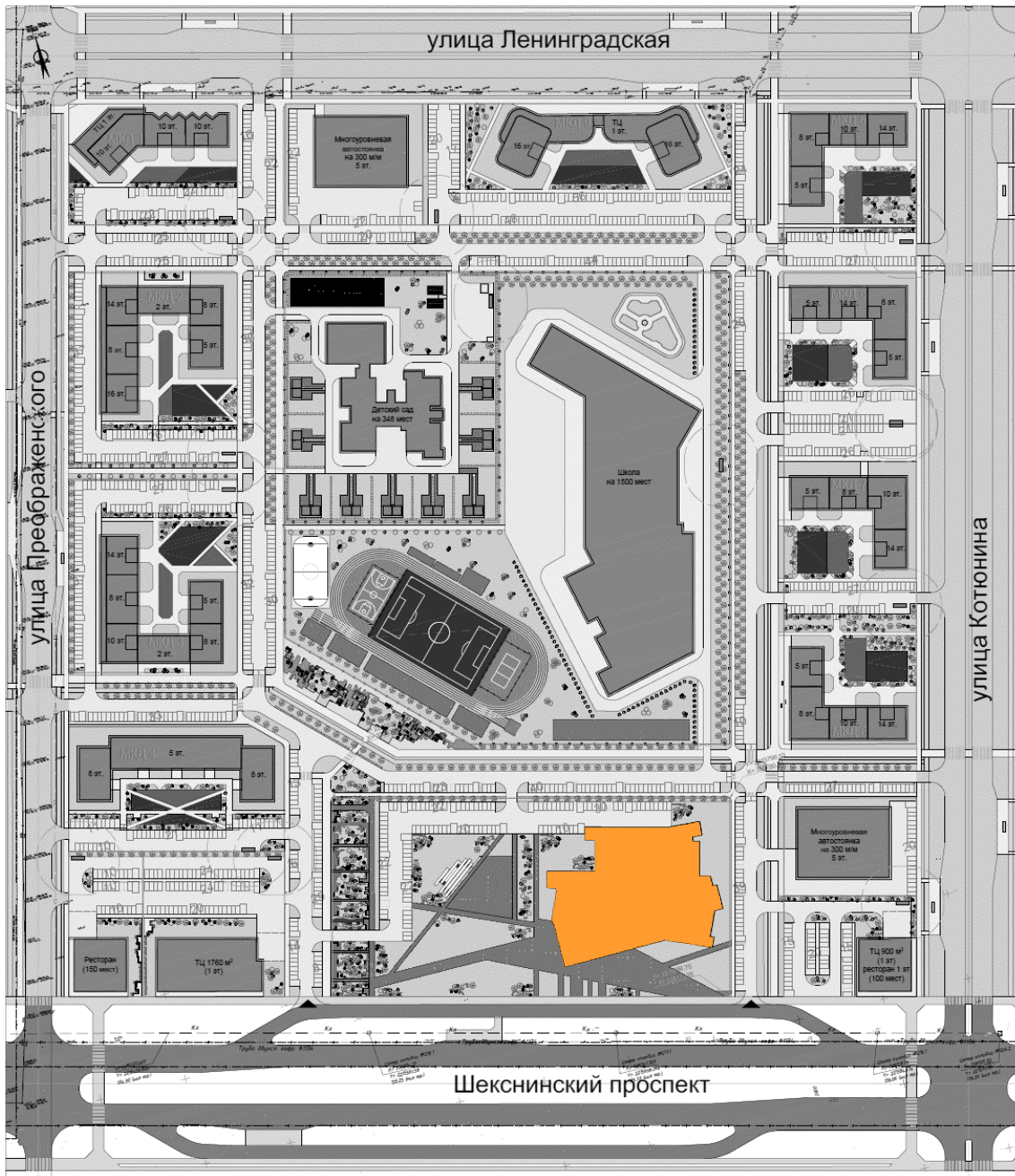
Парковки

АРХИТЕКТУРНО-ГРАДОСТРОИТЕЛЬНЫЙ ОБЛИК

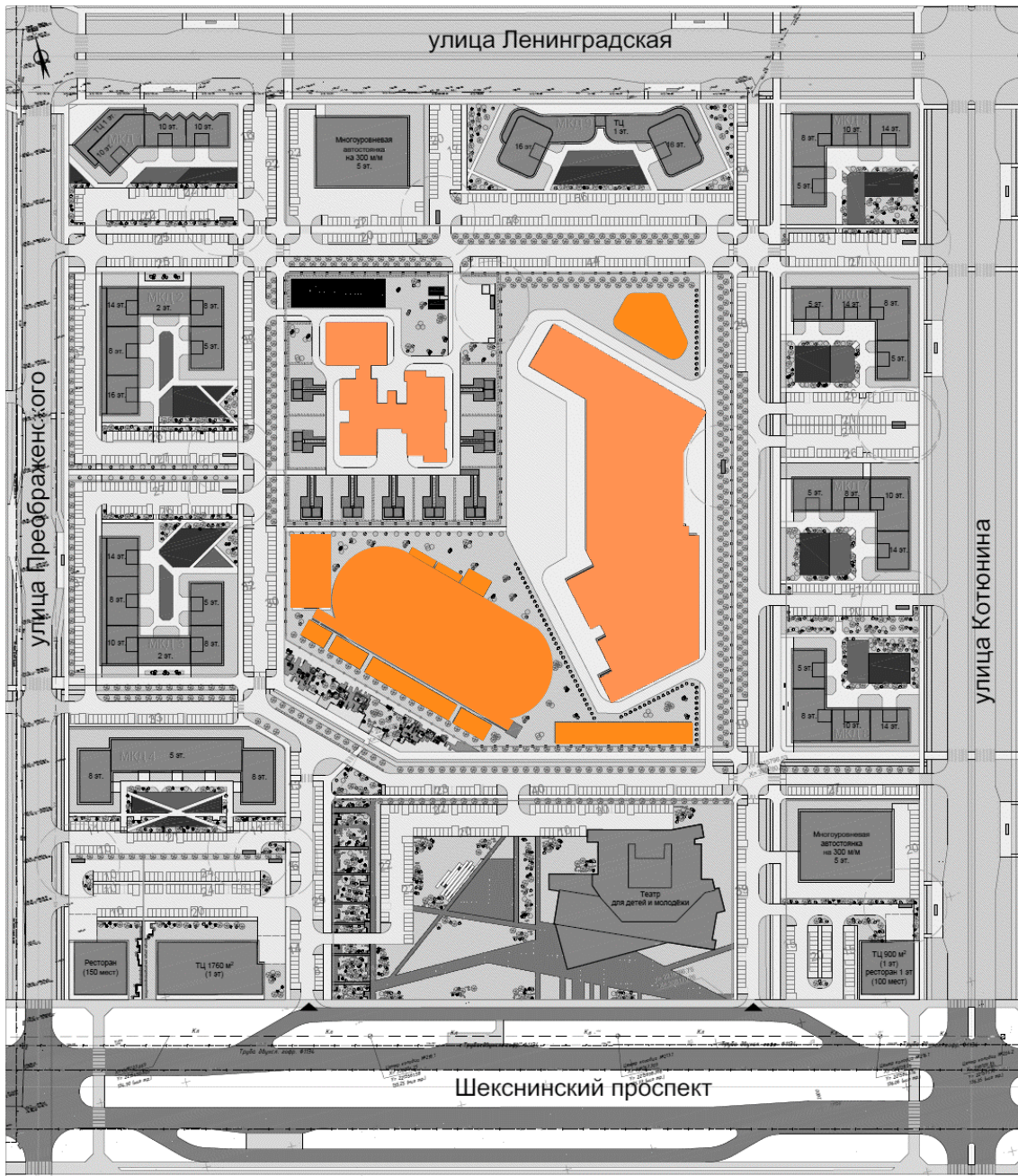
**применение
современных
норм
стандарта**



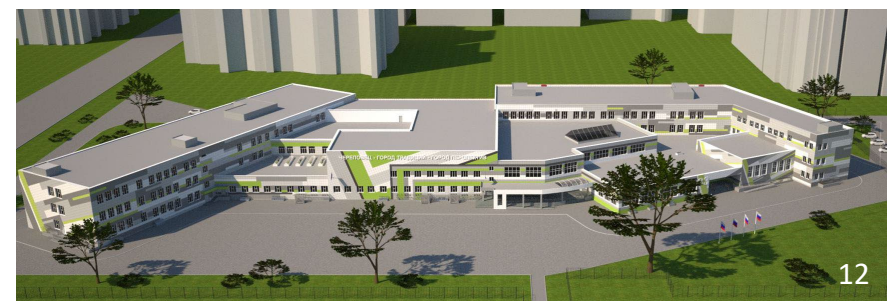
ПРОЕКТ ПЛАНИРОВКИ ТЕРРИТОРИИ 110 МИКРОРАЙОНА



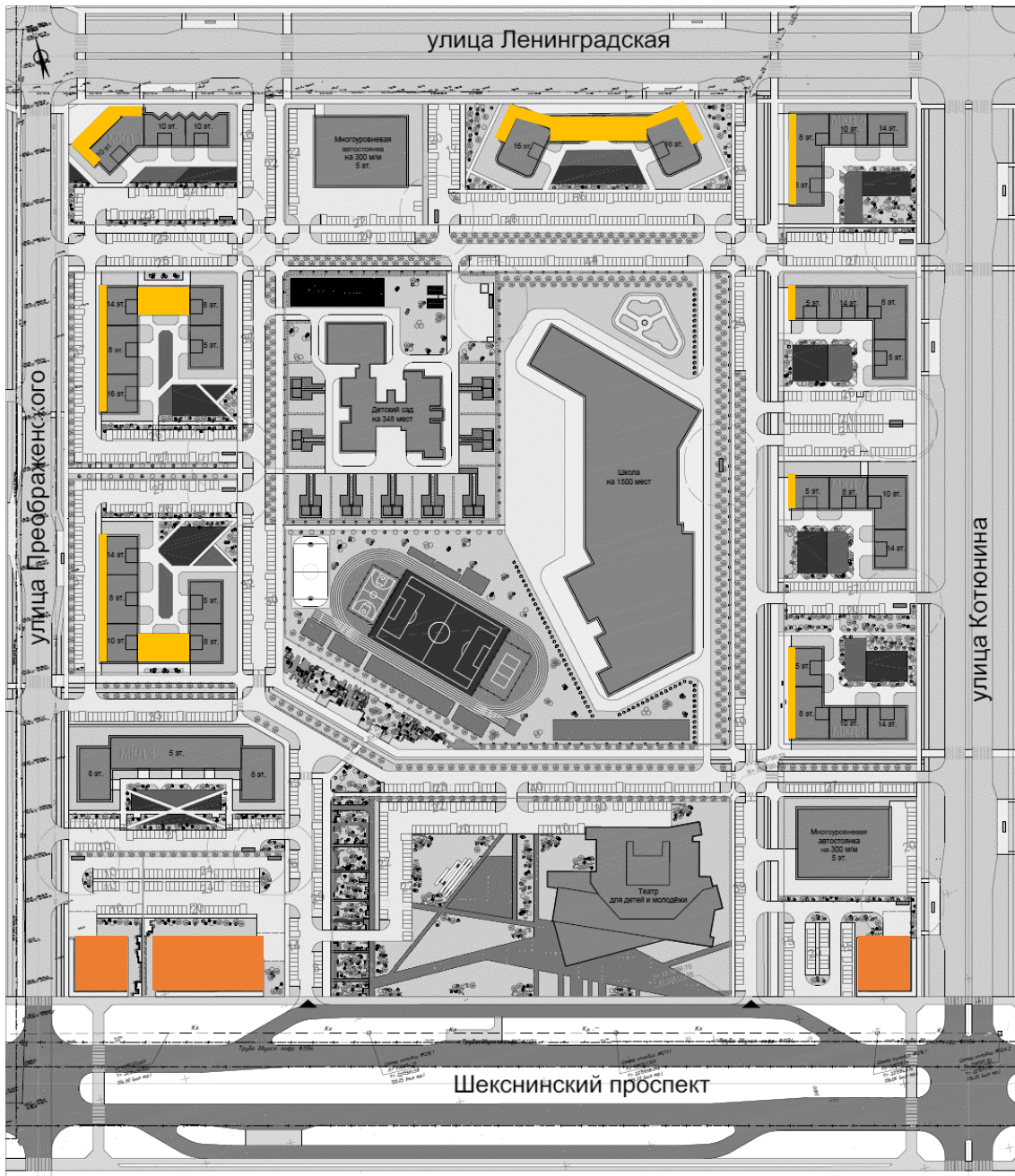
ПРОЕКТ ПЛАНИРОВКИ ТЕРРИТОРИИ 110 МИКРОРАЙОНА



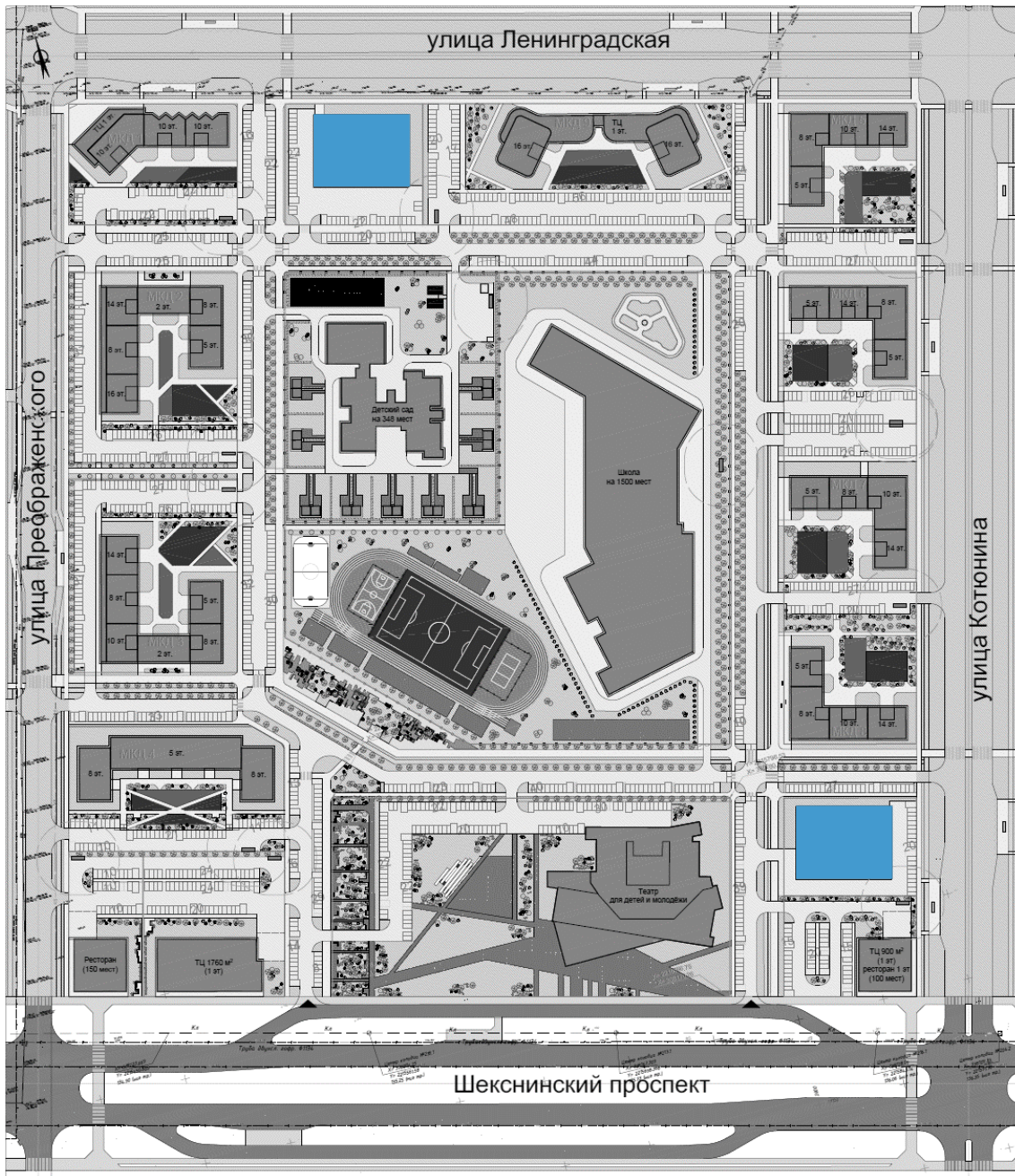
Стадион
Хоккейная коробка
Спортивные площадки
Автогородок



ПРОЕКТ ПЛАНИРОВКИ ТЕРРИТОРИИ 110 МИКРОРАЙОНА

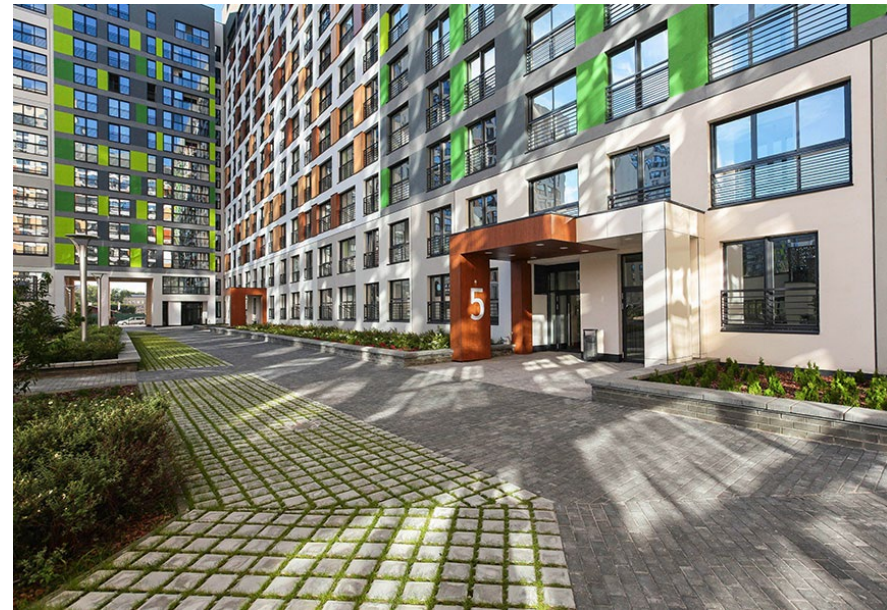
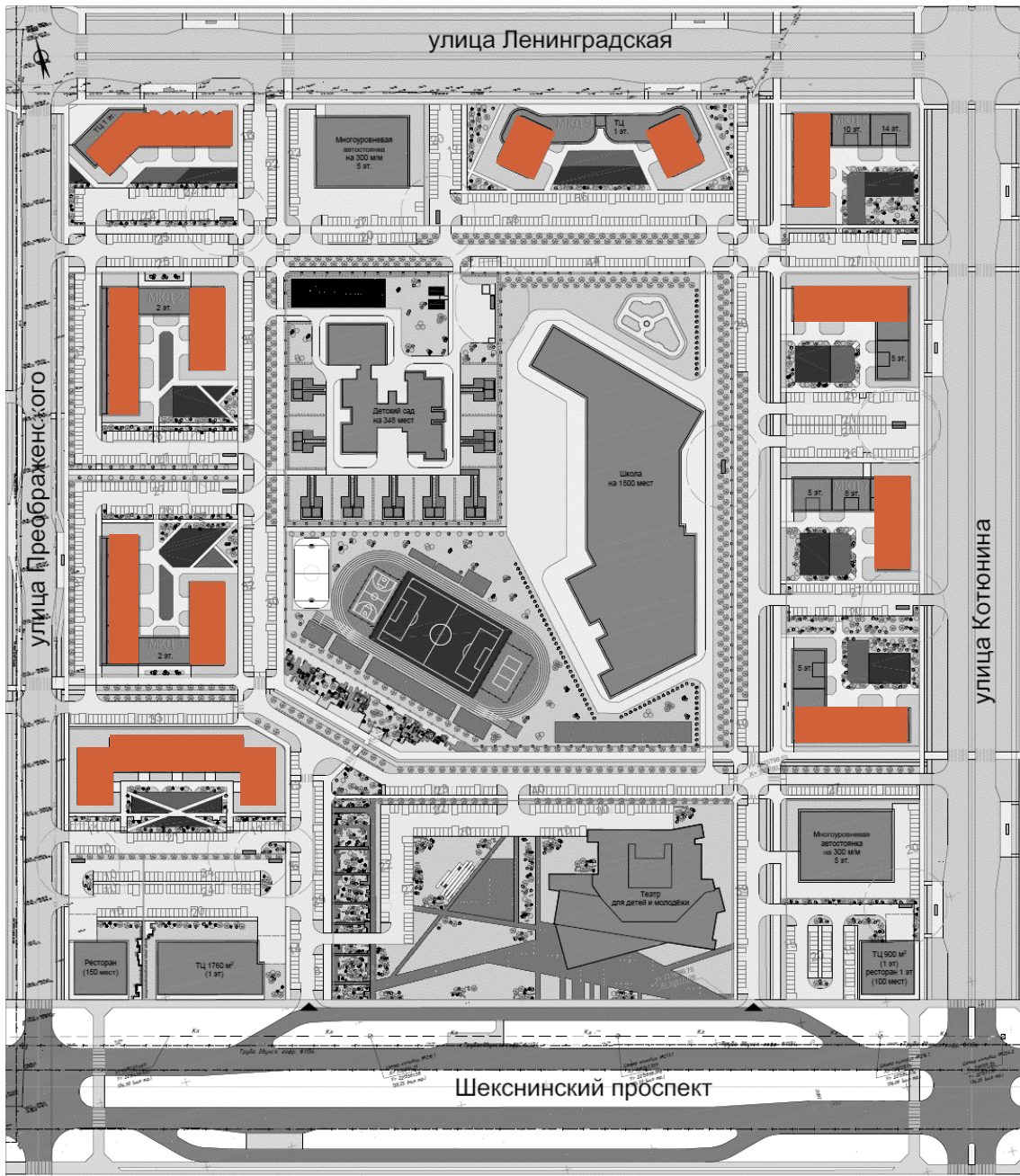


ПРОЕКТ ПЛАНИРОВКИ ТЕРРИТОРИИ 110 МИКРОРАЙОНА

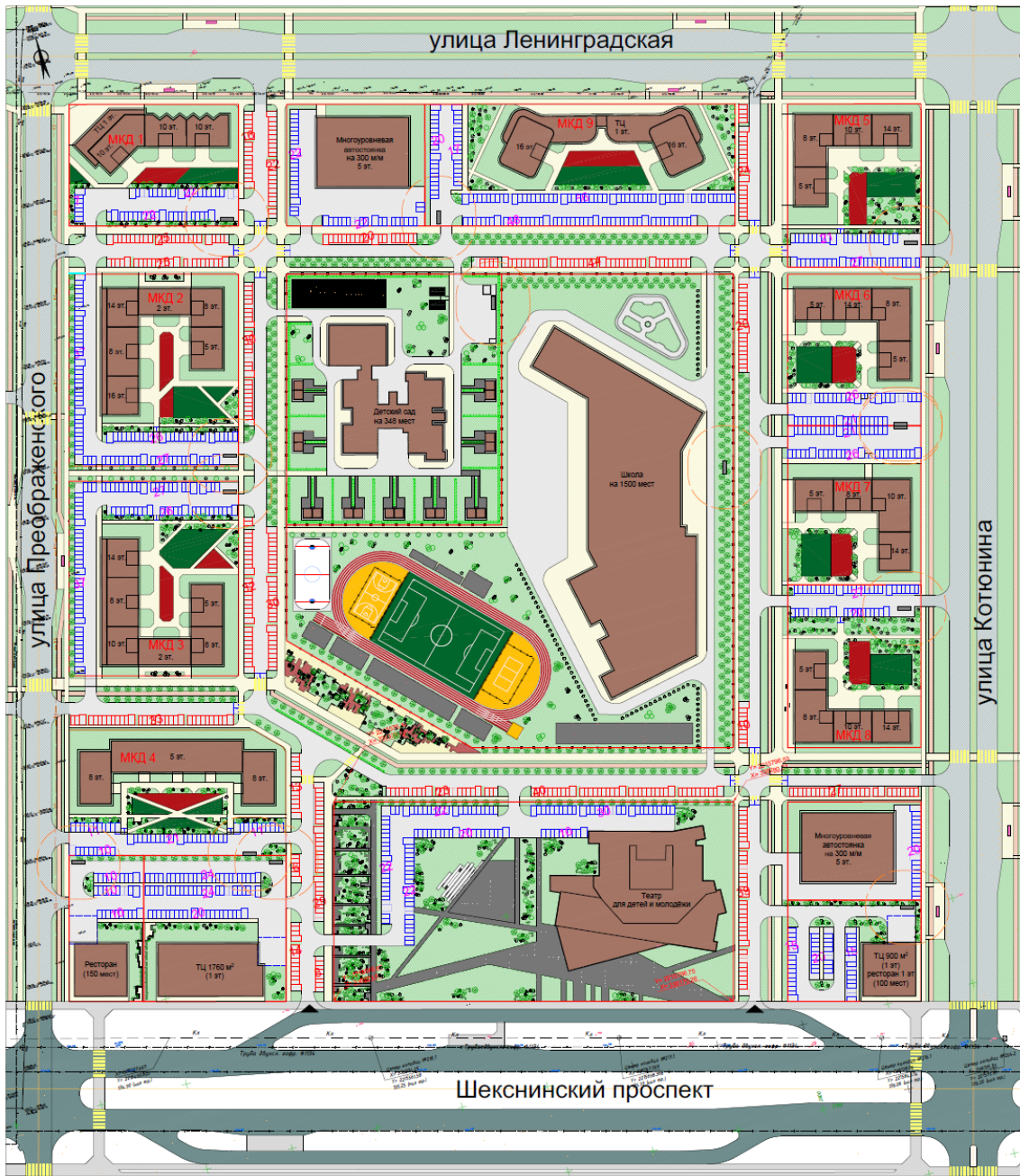


Количество – 2
Вместимость – 600 машиномест
Количество этажей - 5

ПРОЕКТ ПЛАНИРОВКИ ТЕРРИТОРИИ 110 МИКРОРАЙОНА

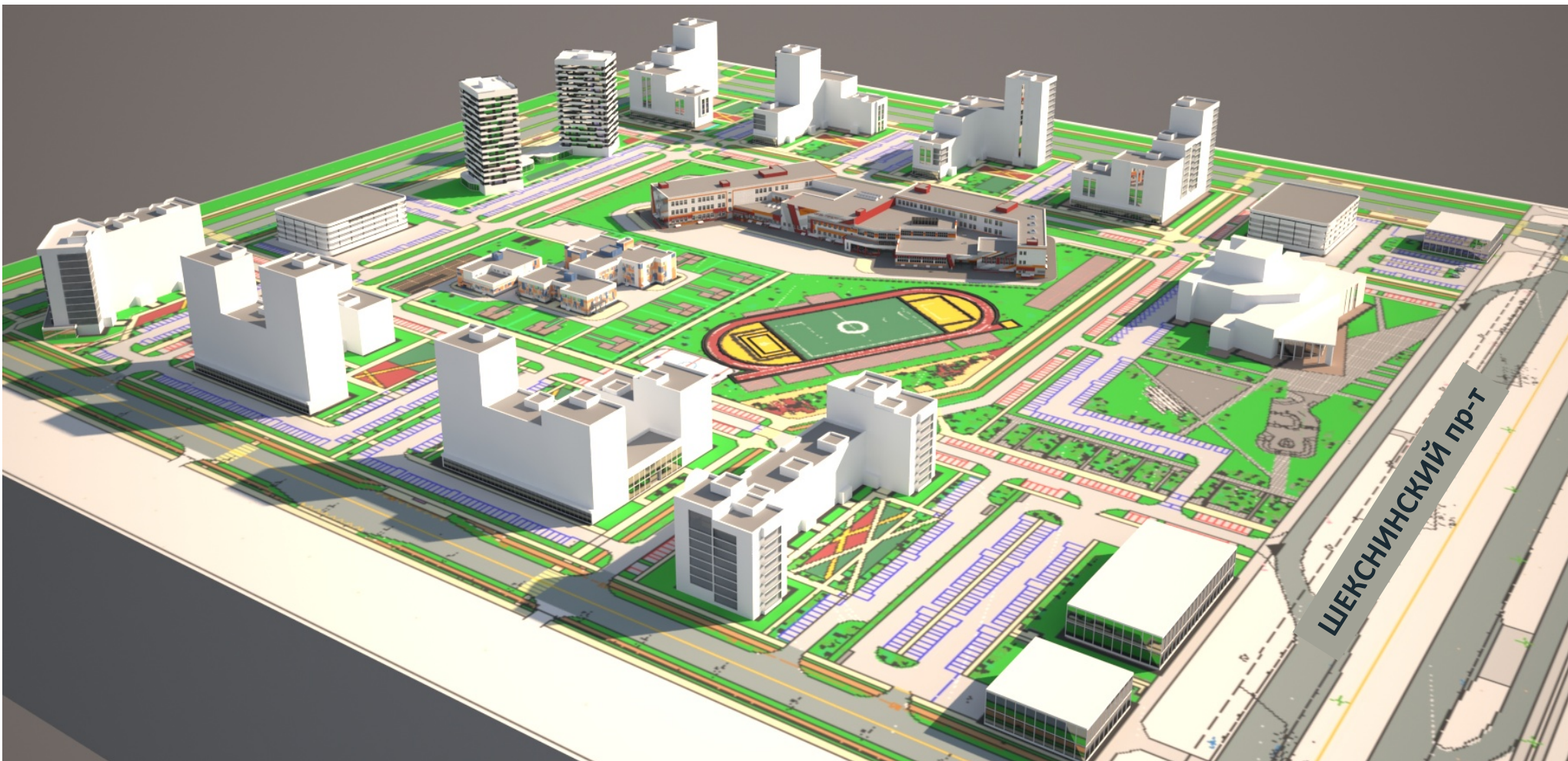


ПРОЕКТ ПЛАНИРОВКИ ТЕРРИТОРИИ 110 МИКРОРАЙОНА



Площадь микрорайона	24,92	га
Зеленые насаждения общего пользования	3,30	га
Население	3470	чел
Количество квартир	1735	кв
Общая площадь МКД	104,1	тыс. м ²
Всего парковочных мест	2082	м/м

ПРОЕКТ ПЛАНИРОВКИ ТЕРРИТОРИИ 110 МИКРОРАЙОНА



ШЕКСНИНСКИЙ пр-т

ПРОЕКТ ПЛАНИРОВКИ ТЕРРИТОРИИ 110 МИКРОРАЙОНА





Делаем
наш город
лучше!